



Anwenderbericht Zeit + Zutritt

FRANKENFELD SPEDITION GMBH



DER ANWENDER

Die Firma Frankenfeld hat ihren Hauptsitz in 33415 Verl. Das dortige Logistikzentrum bildet den funktionellen Knotenpunkt eines europaweiten Transportnetzwerks, zu dem u.a. weitere Außenlager in Verl, Rheda-Wiedenbrück und Langenberg gehören. Mit ca. 150 Mitarbeitern, einem modernen Fuhrpark und rationellen Logistiksystemen werden umfassende Dienstleistungen im Bereich der Beschaffungs-, Distributions- und Lagerlogistik erbracht.

DIE HERAUSFORDERUNG

Jeder Branchenkenner weiß, dass der Kosten- und Zeitdruck im Bereich Logistik heute größer ist denn je; die Anforderungen wachsen ständig. Dabei stehen nicht nur die Fahrer oder Lageristen, sondern auch die Verwaltung und Organisation unter einem besonderen Leistungsdruck: Auf der einen Seite sollen Leistungen für den Kunden optimiert, auf der anderen Seite Kosten gesenkt werden. Oder anders gesagt: Es soll mit minimalem Arbeitsaufwand immer mehr geleistet werden.

Keine leichte Aufgabe – gleichzeitig jedoch eine besondere Herausforderung, die nur noch durch optimale Arbeitsorganisation gemeistert werden kann!

Das wichtigste Gut in diesem Prozess ist zweifelsohne die zur Verfügung stehende Arbeitskraft der Mitarbeiter. Allein deren effiziente Erfassung, Organisation und Verwaltung sowie die Optimierung der Arbeitsmodelle bieten ein enormes Einsparpotential.

Bei der Frankenfeld Spedition GmbH wurde dem mit der Einführung einer modernen Zeitwirtschaftslösung Rechnung getragen. Nachdem in der Vergangenheit bereits andere Möglichkeiten zur Zeiterfassung genutzt wurden, vertraut man nun auf Qualität und Erfahrung aus dem Hause AIDA ORGA.

DIE LÖSUNG

Personalzeiterfassung

- ▶ Erfasst werden ca. 150 Mitarbeiter (darunter u.a. auch Zeitarbeiter).
- ▶ Jeder Mitarbeiter verfügt über einen Ausweis (Schlüsselanhänger) für berührungslose Identifikation.
- ▶ Mit diesen kann an 4 Terminals gebucht werden, welche an organisatorisch günstigen Punkten im Logistikzentrum und in zwei Außenlagern montiert und über das Hausnetzwerk angeschlossen sind.
- ▶ Auf dem Gelände eines Großkunden ist ein weiteres Termi-

nal installiert, an dem die dort regelmäßig eingesetzten Fahrer buchen. Die Datenübertragung zur Hauptstelle erfolgt ohne weitere Verkabelung per GSM-Modem (Mobilfunk).

- ▶ Die Zeitbuchungen erfolgen ganz einfach durch kurzen Tastendruck und Vorhalten des Schlüsselanhängers.
- ▶ Alle erfassten Zeiten werden vollautomatisch nach den in AIDA hinterlegten Vorgaben der Frankenfeld GmbH berechnet (7 verschiedene Schichtmodelle mit diversen Zuschlägen; Urlaubsgutschrift anhand des 3-Monats-Durchschnitts; Kostenstellenauswertung u.a. für die interne Leistungsverrechnung; u.v.m.). Die Daten können über zahlreiche, individuell anpassbare Listen ausgewertet werden.



- ▶ Die Planung und Verrechnung von Urlaub und Fehlzeiten wird komplett über AIDA abgewickelt. Die Bedienung (Eintragen der Fehlgründe) erfolgt entweder ganz einfach per Drag & Drop in einer grafischen Kalenderübersicht oder durch vollautomatische Verarbeitung genehmigter Fehlgründe aus dem Virtuellen Personalbüro (s. unten).
- ▶ Die automatische Übergabe der abrechnungsrelevanten Zeitdaten an das vorhandene Lohn-/Gehaltsprogramm BAB wird über die entsprechende, noch einzurichtende AIDA-Schnittstelle durchgeführt.

“Virtuelles Personalbüro“

- ▶ Um die Arbeitsabläufe zu optimieren und Zeit / Aufwand sowohl für das Personalbüro als auch für die Mitarbeiter zu sparen, werden Auskünfte und Anträge effektiv über das webbasierte „Virtuelle Personalbüro“ (VP) abgewickelt. Es besteht aus den Modulen Selbst-/ Abteilungsauskunft sowie Workflow und kann später noch um weitere Module ergänzt werden.



- ▶ Nach Anmeldung per Passwort über den Web-Browser stehen den Mitarbeitern verschiedene Funktionen zur Verfügung. Was jeder Einzelne im VP nutzen bzw. sehen darf, wird zentral durch die Einstellungen im AIDA-Programm festgelegt.
- ▶ **Mitarbeiterauskunft:** Ohne zeitaufwendige Rückfragen, doppelte Eingaben oder Bearbeitungen können die Mitarbeiter hier ihre persönlichen Konten (Urlaub, Flexzeit etc.), Kalender u.v.m. sehen.
- ▶ **Vorgesetztenauskunft:** Für die Vorgesetzten dient das VP gleichzeitig als Auskunft über Buchungen und Konten der ihnen unterstellten Mitarbeiter, sowie aller benötigten Auswertungen, die sonst auf dem herkömmlichen Wege von der Personalabteilung angefragt werden müssten (wie z.B. Urlaubsstände, Überstundenentwicklung, Flexzeitstände von Abteilungen etc.).
- ▶ **Anträge** für Urlaub, Dienstreisen etc. werden im VP sowohl durch die Mitarbeiter direkt gestellt, als

auch von den Vorgesetzten dort bearbeitet. Genehmigte Anträge werden vollautomatisch in das AIDA Zeitwirtschaftsprogramm übernommen. Antragsteller und Vorgesetzte werden automatisch per E-Mail vom Programm benachrichtigt. Dies schafft - vor allem vor dem Hintergrund der Mitarbeiteranzahl - enorme Erleichterung, Transparenz und Einsparungen gegenüber einer herkömmlichen Abwicklung (z.B. mit Papierformularen).

Personaleinsatzplanung

Mit dem AIDA Personal-Planungs-Assistenten (PPA) werden die gewerblichen Mitarbeiter bequem und schnell per Drag & Drop grafisch im Voraus verplant und so der Personaleinsatz optimiert - sowohl zeitlich (z.B. in Früh-, Spät-, Nachtschichten) als auch örtlich (Einsatzort).

Die Planung kann für ganze und halbe Tage erfolgen. Der PPA ist voll in die Zeiterfassung integriert, d.h. Fehltag (Urlaub, Krank etc.) und hinterlegte Arbeitszeitmodelle werden automatisch bei der Planung berücksichtigt.

Zutrittsberechtigung

- ▶ Diverse Türen, Tore und Rolltore werden mit AIDA Zutritts technik gesteuert um den Zugang sowohl der eigenen Mitarbeiter und Fahrzeuge als auch firmenfremder Personen zu steuern bzw. zu verhindern und für den Fall der Fälle auch zu protokollieren.
- ▶ Die Identifikation erfolgt durch kurzes Vorhalten des Zeiterfassungsausweises (kein zweiter Ausweis nötig) vor den Zutrittsleser an der Tür (Tor etc.). Hat der Mitarbeiter die Berechtigung, die jeweilige Tür an diesem Tag und zu dieser Uhrzeit zu öffnen (ist im Programm gespeichert), gibt das System die Tür frei und man kann eintreten / einfahren. Bei

einigen Türen bzw. Toren ist es zusätzlich auch beim Verlassen / Ausfahren erforderlich, sich mit seinem Ausweis an einem Leser zu identifizieren.



- ▶ **Spezielllösung „Liftgates“:** Die Zufahrt auf das Gelände des Logistikzentrums erfolgt über zwei Liftgates. Das AIDA-System wurde hier so konzipiert, dass diese für ein gewisses Zeitfenster (Tagesbetrieb) offen stehen bleiben, sobald ein berechtigter Mitarbeiter diese morgens einmal mit seinem Ausweis geöffnet hat. Die Liftgates schließen sich abends dann zu einer bestimmten hinterlegten Uhrzeit automatisch, wenn sie nicht vorher bereits durch einen Mitarbeiter per Ausweisbuchung geschlossen werden. Außerhalb des Tagesbetriebs schließen sich die Gates kurz nach Öffnung direkt wieder selbsttätig.

Service

Für den Support des Systems wurde ein Service-Vertrag abgeschlossen. Dieser beinhaltet u.a. die Nutzung der AIDA-Hotline sowie die komfortable Serviceoption „Fernwartung“ (z.B. per Internet); so ist eine hohe Systemverfügbarkeit und jederzeit sichere und schnelle Hilfestellung gewährleistet.

WARUM AIDA ?

Bei der Entscheidung für AIDA spielen zahlreiche Faktoren eine Rolle:

- ▶ **Effizienzsteigerung:** Vor allem die flexiblen und umfangreichen Berechnungsmöglichkeiten der Mitarbeiterzeiten nehmen dem Personalbüro viel händische Arbeit ab und ermöglichen eine weitestgehend automatische Umsetzung der Abrechnungsforderungen. Zusätzlich sind die Funktionen des „Virtuellen Personalbüros“ nicht nur eine erhebliche Erleichterung für die Personalsachbearbeiter, sondern für jeden einzelnen Mitarbeiter.
- ▶ **Integrierte Zutrittsberechtigung:** Die Zutrittsberechtigung wird zusammen mit der Zeiterfassung in einer Software verwaltet, so dass nur ein Personalstamm zu pflegen ist. Weiterhin benötigen die Mitarbeiter nur einen Ausweis für Zeit und Zutritt.



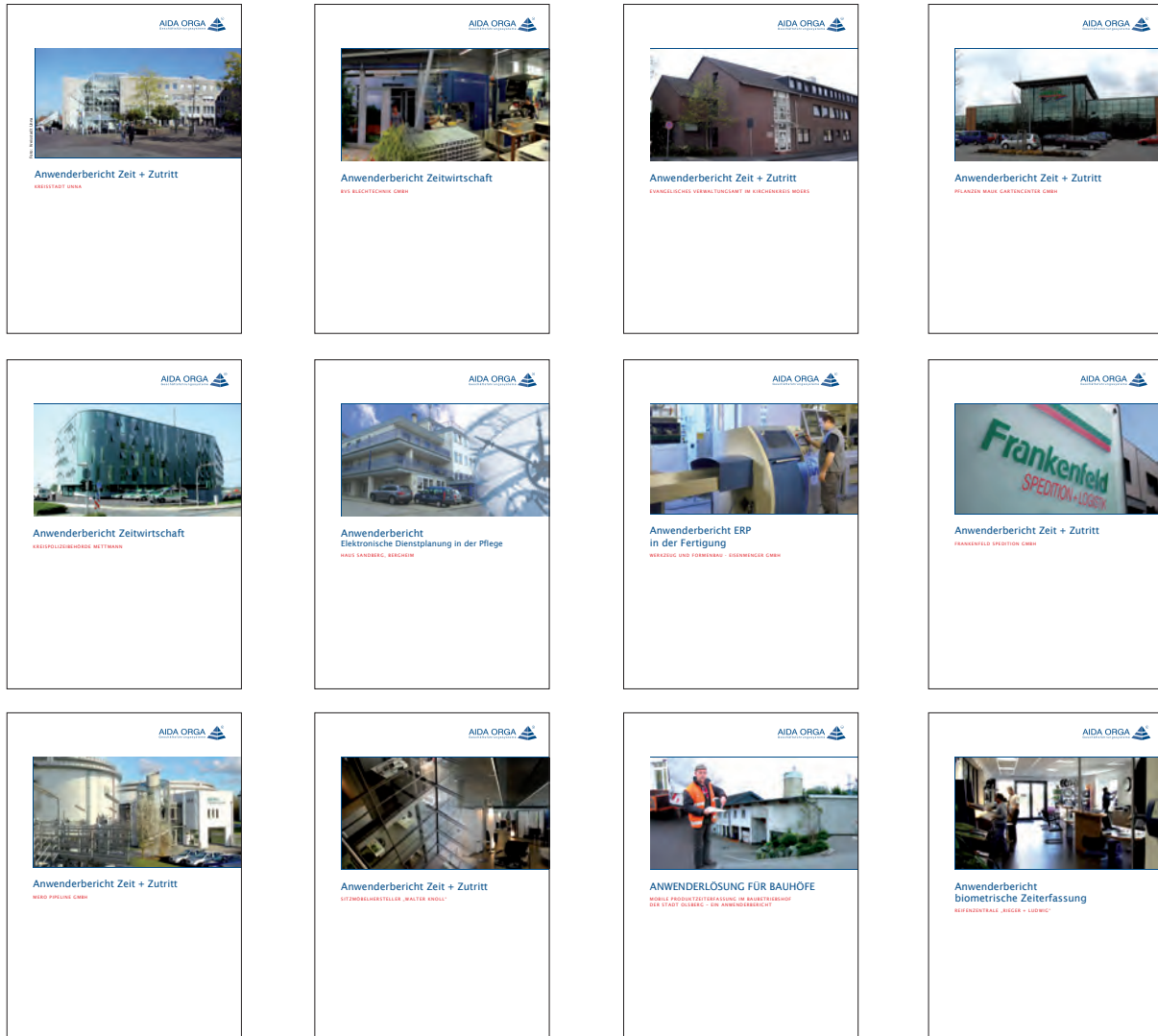
Hinzu kommen die generellen Vorteile der AIDA Zutrittsberechtigung:

- keine Schlüssel(-verwaltung) oder teurer Schlüsselaustausch bei Schlüsselverlust nötig
 - verlorene Zutrittsausweise können per Mausklick sofort im Programm gesperrt werden
 - zeitliche Steuerung und Dokumentation, wer, wann, wo Zutritt hat bzw. hatte
 - erhöht die Sicherheit und beugt Diebstahl vor
 - etc.
- ▶ **Preis-/Leistungsverhältnis:** Da AIDA modular aufgebaut ist, mussten nur die Module (Funktionen) gekauft werden, die wirklich bei Frankenfeld benötigt werden.
 - ▶ **Zukunftssicherheit / Durchgängigkeit:** Die breite AIDA-Produktpalette gewährleistet eine einfache Anpassung des Systems an zukünftige Veränderungen, so dass dieses mit den Anforderungen wächst. Viele Funktionen / Module (wie z.B. die Betriebsdatenerfassung) sind voll integriert und können so, je nach Bedarf, einfach ergänzt werden.
 - ▶ **Kompetente Beratung:** In jeder Phase (vor, während und nach der Systemeinführung) stehen qualifizierte Spezialisten für die verschiedenen AIDA-Teilbereiche beratend zur Verfügung.

Autor

Regina Jarec
Personal & Buchhaltung
Frankenfeld Spedition GmbH

Eine Auswahl unserer Anwenderberichte



Weitere Informationen unter www.aida-orga.de

GESCHÄFTSFELDER

- Zeitwirtschaft
- Zeiterfassung
- Personaleinsatzplanung
- Lohn- und Gehaltsabrechnung
- Zutrittsberechtigung
- Auftragsabrechnung
- Betriebsdatenerfassung
- Fertigungssteuerung
- Lohnanreizsysteme
- Einkauf und Verkauf
- Tank- und Kantinendaten